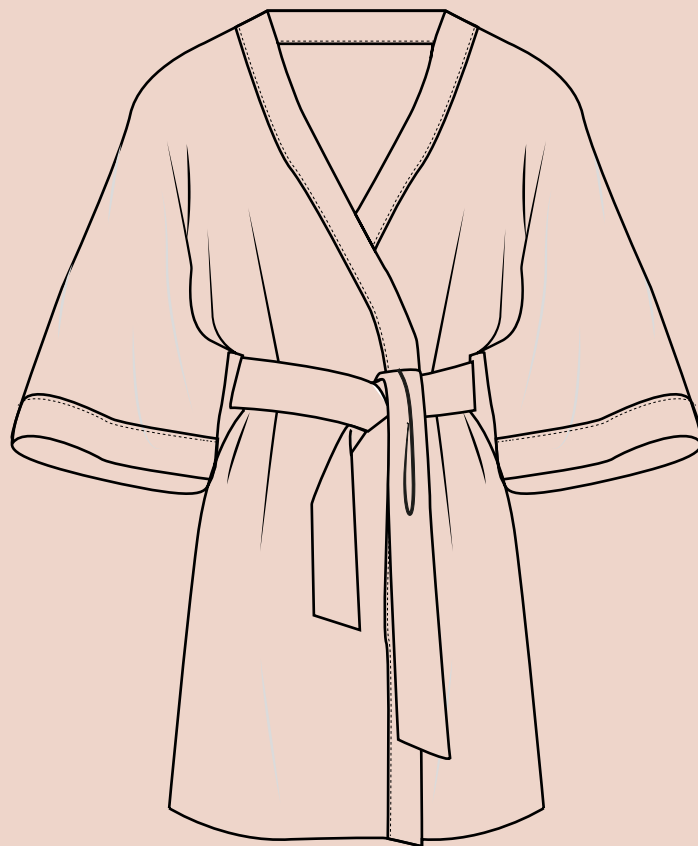




maunamé

Livret d'instructions illustrées
Kimono taille unique



Maunamé

Kimono

Patron Gratuit

04 Présentation

05 Variations

06 Mesures

07 Fournitures

08 Pièces à thermocoller

09 Plan de surfil

10 Sommaire

11 Instructions

Kimono

Le kimono Maunamé est une pièce idéale pour rester à la maison mais aussi pour les beaux jours grâce à sa silhouette croisée dotée de manches fluides et épaules tombantes.

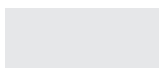
Combinez le kimono avec un maillot de bain pour un total look bohème, à porter en sortie de bain, robe de chambre, ou encore avec un caraco, short ou pantalon assorti pour un look séduisant !

Conseils Matières :

Matières fluides et légères : Viscose, tencel, crêpe, satin, velours, voile de coton, lin.



Les variations



Mesures

Attention, avant de couper votre taille, il faut prendre vos mesures
: Poitrine, taille, hanches.

Marges de couture 1 cm & 3 cm pour les ourlets incluses.

Réaliser une toile est recommandé.

Métrage tissu

Kimono hanches	2,70 m
Kimono Genoux	3,20 m
Kimono Chevilles	3,50 m

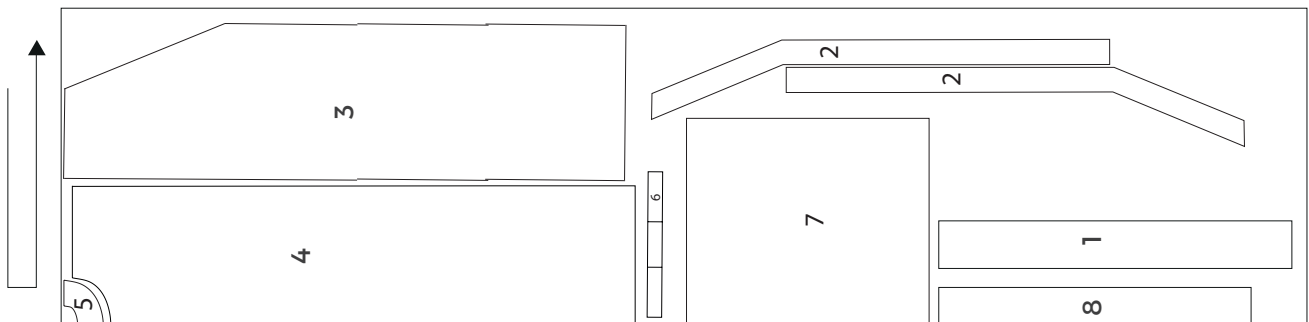
Nomenclature

N°pièce	Nom	Coupe & Thermo
1	Ceinture	x2 tissus + Thermo (Option)
2	Col parementure	x4 tissus
3	Devant	x2 tissus
4	Dos	x1 tissu au pli
5	Col	x1 tissu au pli
6	Passants de ceinture	x1 tissus
7	Manche	x2 tissus
8	Découpe manche	x2 tissus

Fournitures

1 Bobine de fil
2,70M & 3,50m selon votre version.

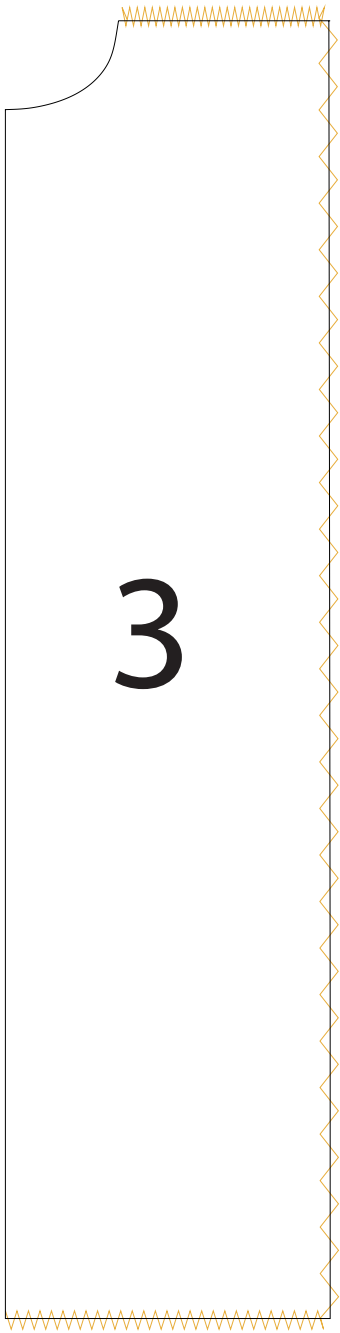
Plan de coupe



Avant couture

Après avoir découpé vos pièces , pensez à surfiler le contour de vos pièces avant l'assemblage.

Utilisez votre surjeteuse, ou le point zigzag de votre machine à coudre.



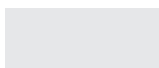
3



4



7



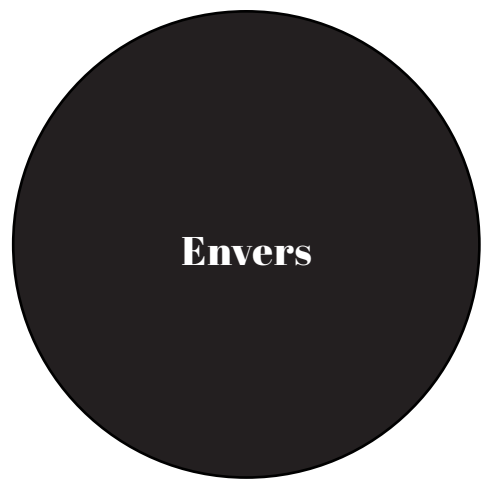
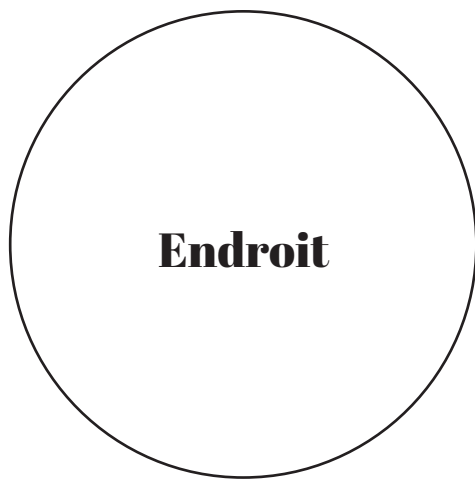
Sommaire instructions

12 Les épaules, Manches,
Côtés,

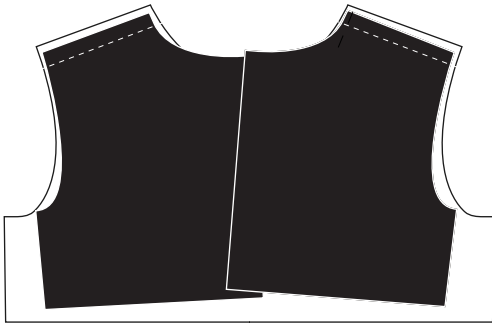
13 Bordure de manche & col.

14 Col & vêtements, passants,
Ceinture

15 Ourlets



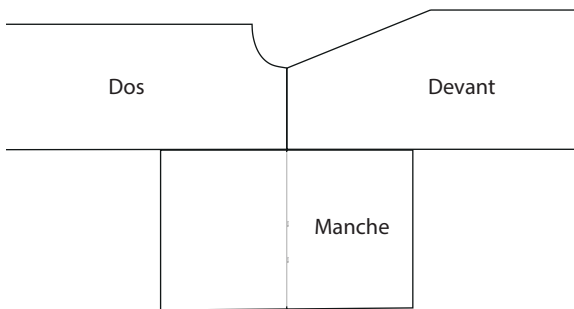
1. Les épaules



- Épingler les épaules devant & dos endroit contre endroit, bord à bord et coudre à 1 cm.

- Repasser couture ouverte.

2. Les manches

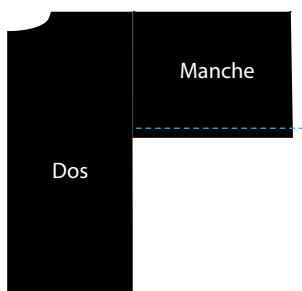


- Épingler la manche endroit contre endroit en respectant les crans.

- Laisser les marges de couture libres du bord de manche libre, puis piquer la manche d'un repère à l'autre.

- Plier la marge de couture du dessous de manche.

3. Dessous de manche & côtés



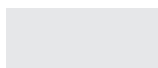
- Positionner les bustes devant & dos endroit contre endroit en positionnant la manche à l'intérieur.

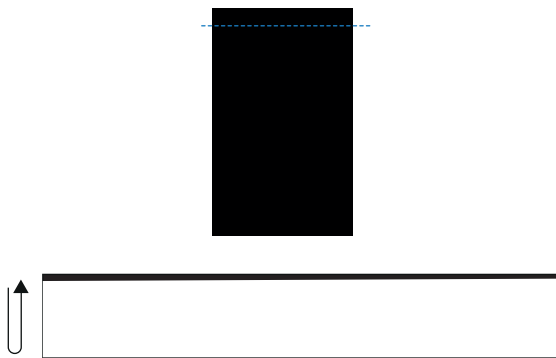
- Les repères dos et devant doivent correspondre, et épingler les coutures côtés du buste.

- Commencer votre couture précisément sur le point. (!Attention, ne superposer pas les coutures!)

- Repasser coutures ouvertes.

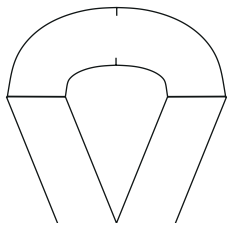
- Sortir ensuite la manche, puis coudre le dessous de manche à 1 cm du bord.





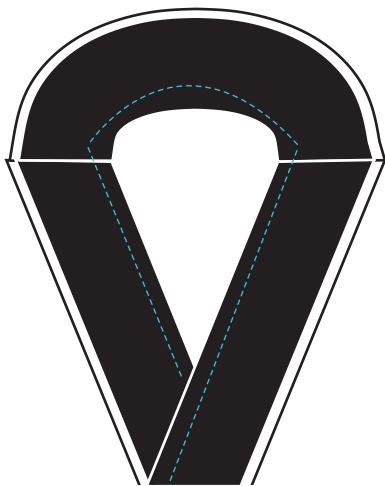
4. Bordure manche

- Assembler endroit contre endroit l'extrémité de la découpe manche.
- Plier dans le sens de la longueur.
- Assembler ensuite la découpe manche à la manche, à 1 cm du bord, surfiler et coucher la couture vers l'intérieur.



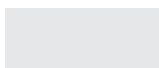
5. Préparation col

- Épingler le col avec le col devant endroit/endroit, bord à bord et coudre à 1 cm.
- Repasser coutures ouvertes.
- Répéter l'opération une seconde fois.



6. Col

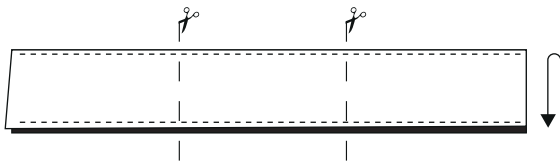
- Épingler les cols par la couture intérieure, coudre à 1 cm.
- Retourner sur l'endroit
- Faire rouler la couture entre vos doigts, et repasser.





7. Suite col & vêtements

- Épingler le col par la couture extérieure au vêtement endroit contre endroit puis coudre à 1 cm et surfiler.
- Coucher les coutures.



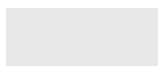
8. Passants de ceinture

Plier la bande de passants dans le sens de la longueur en trois parties égales.

- Plier en repassant la partie droite vers le centre envers contre envers et plier la partie gauche sur la partie droite envers contre endroit.
- Piquer nervure de chaque côté de la bande sur toute la longueur.
- Découper les passants en 3 parties égales.

9. La ceinture

- Plier la bande de votre ceinture dans le sens de la longueur.
- Piquer chaque extrémité en laissant une ouverture de 7 à 10 cm dans la longueur.
- Dégarnir une des valeurs de couture de 0,5cm et les angles.
- Retourner la ceinture.
- Faites rouler entre vos doigts les extrémités, et faites ressortir les angles.





10. Ourlet final

Les valeurs d'ourlet sont de 3 cm, replier d'abord 1 cm, marquer au fer, puis replier l'ourlet sur les 2 cm restants et piquer en place tout autour du vêtement.

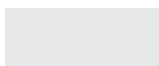
REPASSAGE FINAL

Bravo ! Vous avez terminé !

Vous avez une question ?

Un besoin d'informations complémentaires ?

contact@maunome.com



mauname.com

Partagez vos réalisations sur les réseaux :
#maunamecouture #kimonomaunamé

@2020 All rights reserved.