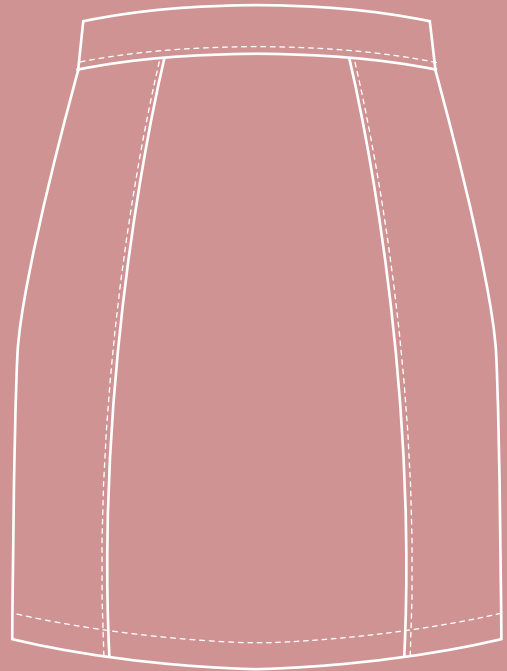
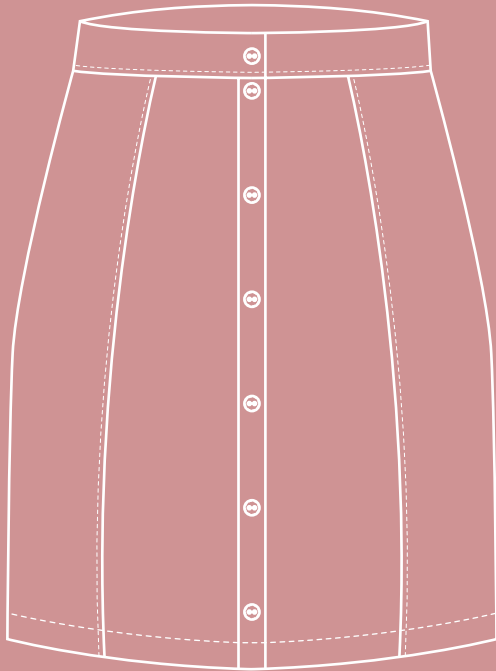


Made with Love



maumamé



Jupe Charlie

Du 34 au 46
Patron gratuit

Niveau : Débutant +

04 Présentation

05 Modèle

06 Mesures

07 Fournitures

08 Pièces à thermocoller

09 Plan de surfil

10 Sommaire

11 Instructions

Charlie

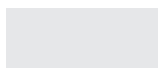
La jupe Charlie est un bon basic pour notre dressing de couturière.

Elle s'adapte à chaque saison. Avec sa coupe courte, Charlie saura vous faire des gambettes canons !

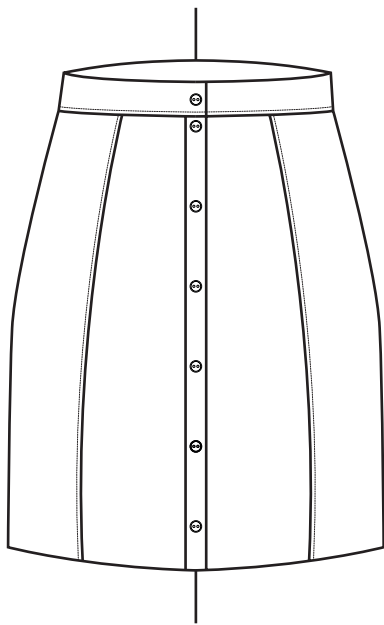
Combinez la Jupe Charlie avec une maille, pour un looklook féminin,

Conseils Matières :

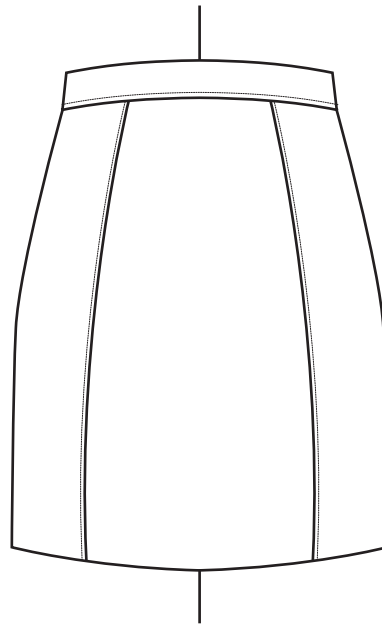
Matières : Gabardine, lin, velours cotellé, Denim,tweed etc...



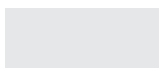
DEVANT



DOS



Le modèle

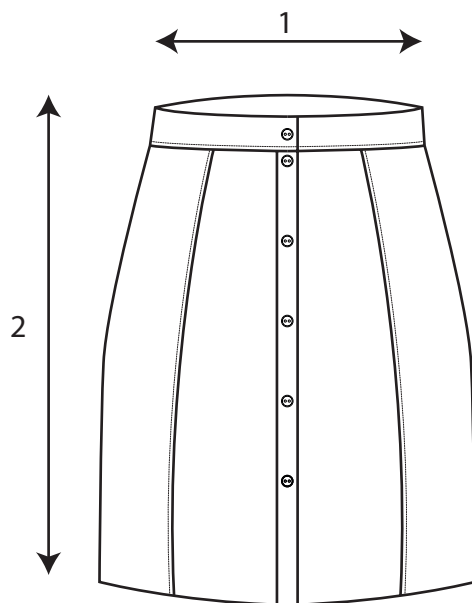


Mesures

Attention, avant de couper votre taille, il faut prendre vos mesures : Poitrine, taille, hanches.

Marges de couture 1 cm & 3 cm pour les ourlets incluses.

Réaliser une toile est recommandé.



Mesures corps

Mesures	34	36	38	40	42	44	46
1.Taille	60	64	68	72	76	80	84
Hanches	86	90	94	98	102	106	110
2.Longueur	43	44	45	46	47	48	49

Métrage tissu

	34	36	38	40	42	44	46
Jupe	65cm						

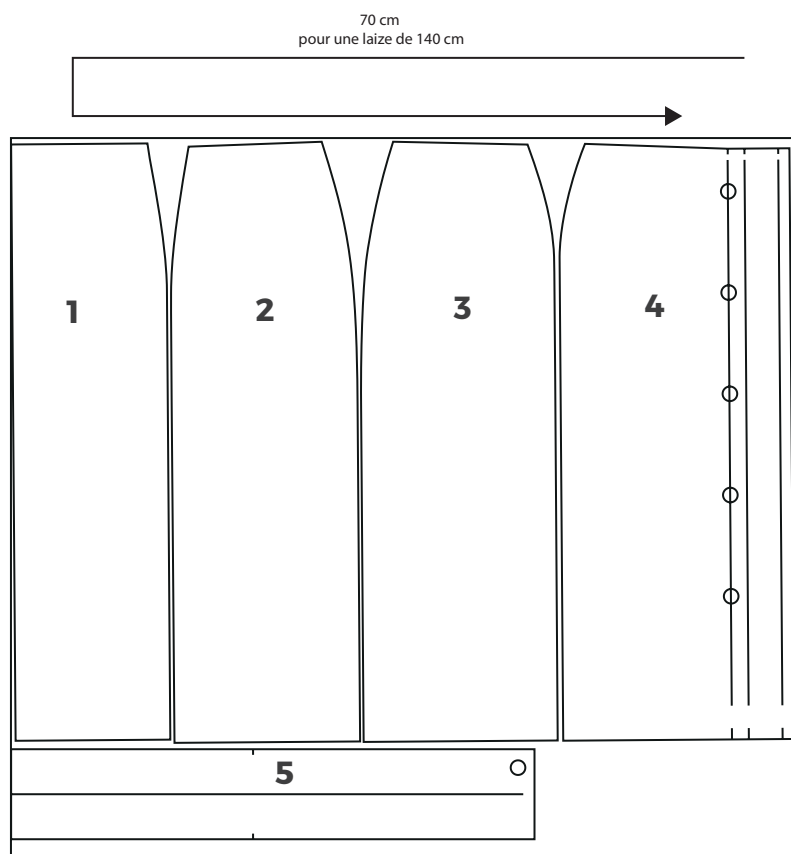
Nomenclature

N°pièce	Nom	Coupe & Thermo
1	Dos	x1 tissu au pli
2	Côté Dos	x2 tissus
3	Côté Devant	x2 tissus
4	Devant	x2 tissus
5	Ceinture	x1 tissu au pli + Thermo

Fournitures

1 Bobine de fil
15 cm de thermocollant
6 boutons
65 cm de tissu.

Plan de coupe

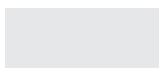
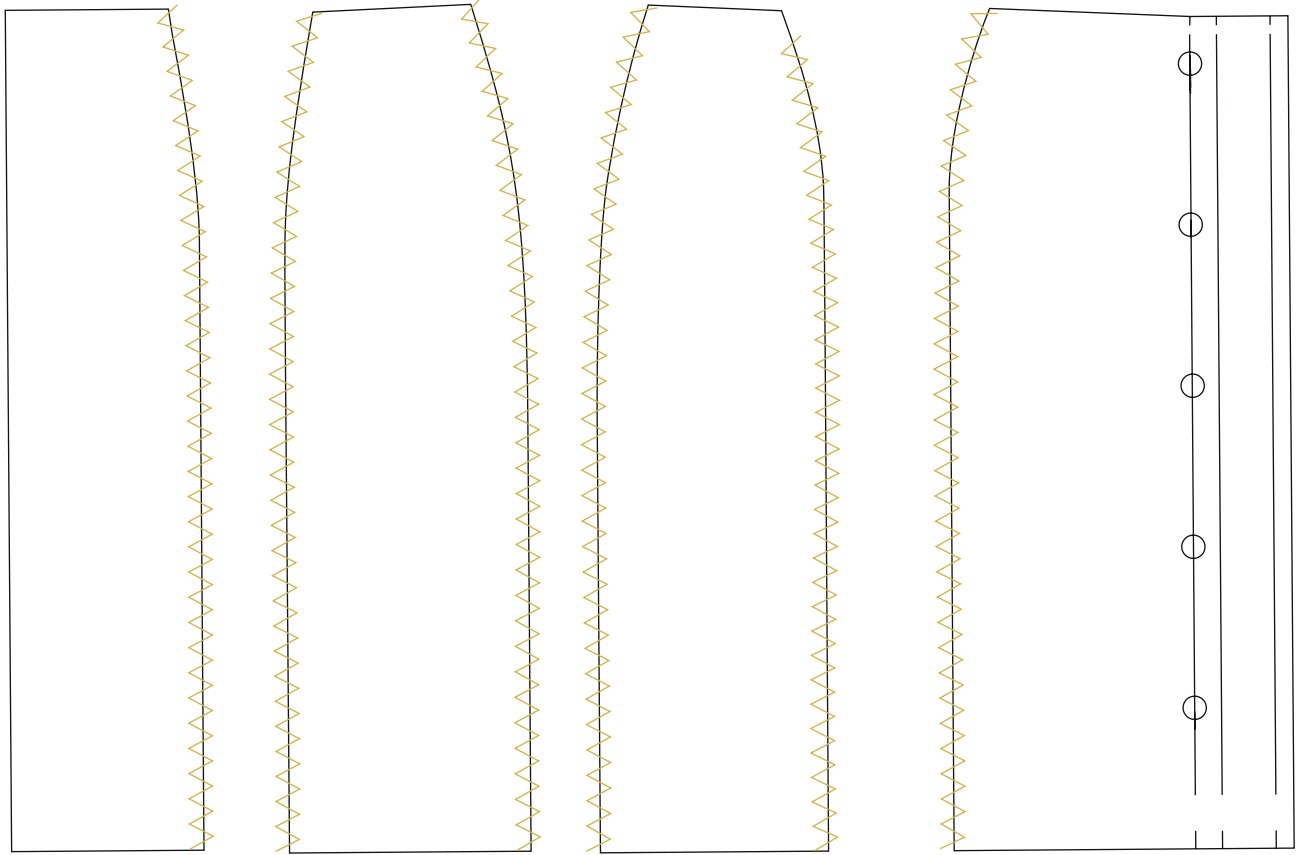


Avant couture

Après avoir découpé vos pièces , pensez à surfiler le contour de vos pièces avant l'assemblage.

Utilisez votre surjeteuse, ou le point zigzag de votre machine à coudre.

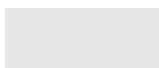
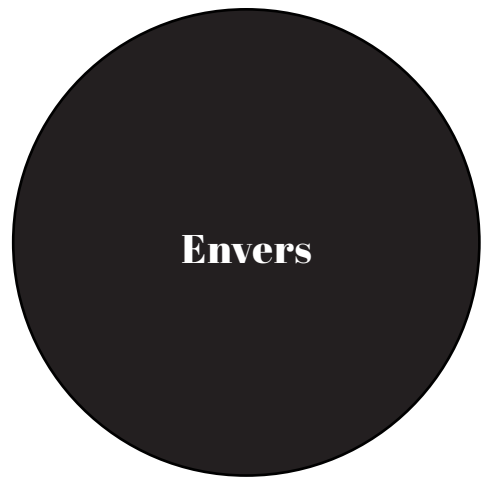
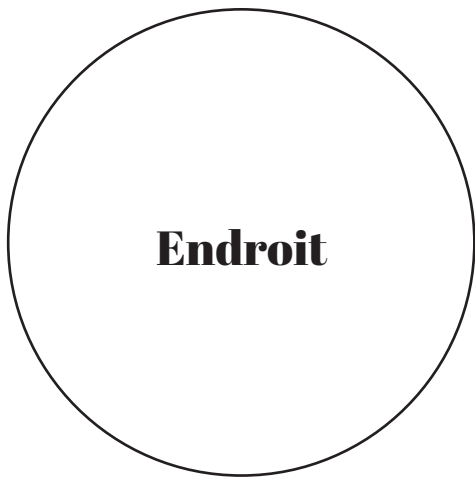
Thermocoller la ceinture.

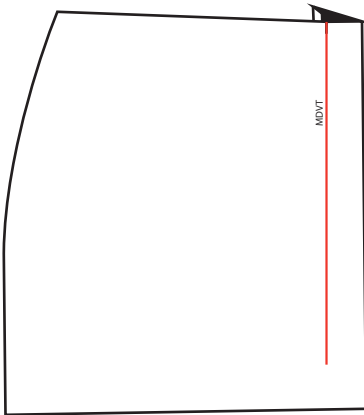


Sommaire instructions

12 Patte de voutonnage,
devants, dos.

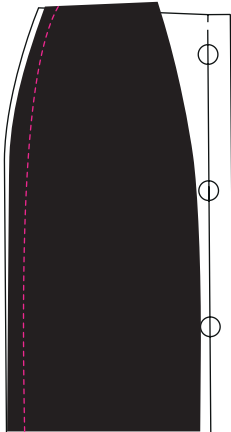
13 Ceinture, ourlet.





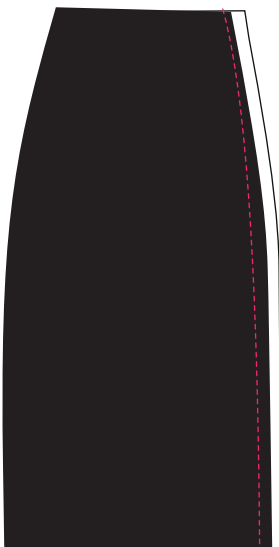
1. Patte de boutonnage :

- Sur la patte de boutonnage thermocollées, préformer un repli de 1cm et marquer le au fer.
- Plier la patte en suivant le second repère.
- Surpiquer nervure la patte à 0,1mn.



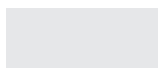
2. Les devants :

- Épingler le côté devant sur votre devant endroit/endroit.
- Coudre à 1 cm.
- Avec l'aide de votre fer, coucher ensuite votre couture sur le côté droit.
- Piquer nervure à 0,1cm.

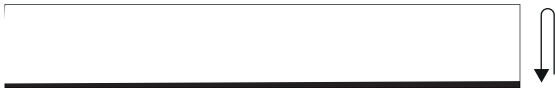


3. Le dos :

- Épingler le dos coupé au pli, avec le côté dos endroit contre endroit.
- Coudre à 1 cm.
- Avec le fer, coucher ensuite votre couture sur le côté droit.
- Piquer nervure à 0,1cm.

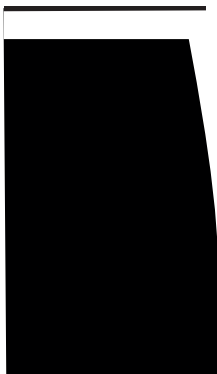


4. Ceinture :

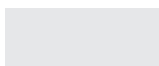


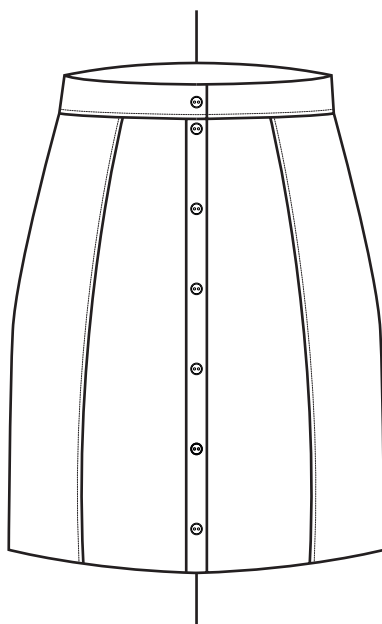
- Couper votre ceinture, reporter les crans et thermocoller votre ceinture sur l'envers.
- Plier au fer sur l'envers les couturages (la longueur haut, les largeurs de la ceinture aux 2 extrémités)
- Plier la ceinture en deux, envers contre envers dans le sens de la longueur.
- Repasser pour marquer le milieu.

5. Ceinture suite



- Positionner votre endroit ceinture contre l'envers de votre jupe.
- Coudre à 1cm la longueur de la ceinture sur le couturage non replié.
- Dégarnir le couturage de la jupe de 0,5 mn puis retourner la ceinture sur l'endroit.
- Emboîter les angles les uns dans les autres et préparer la hauteur de ceinture en recouvrant la piqûre d'assemblage.
- Épingler perpendiculairement à la ligne de taille.
- Fermer le montage de la ceinture et coudre nervure.





10. Ourlet final

Les valeurs d'ourlet sont de 3 cm, replier d'abord 1 cm, marquer au fer, puis replier l'ourlet sur les 2 cm restants et piquer en place tout autour du vêtement.

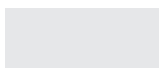
REPASSAGE FINAL

Bravo ! Vous avez terminé !

Vous avez une question ?

Un besoin d'informations complémentaires ?

contact@maunome.com



mauname.com

Partagez vos réalisations sur les réseaux :

#maunamecouture #Jupe Charlie

@2020 All rights reserved.